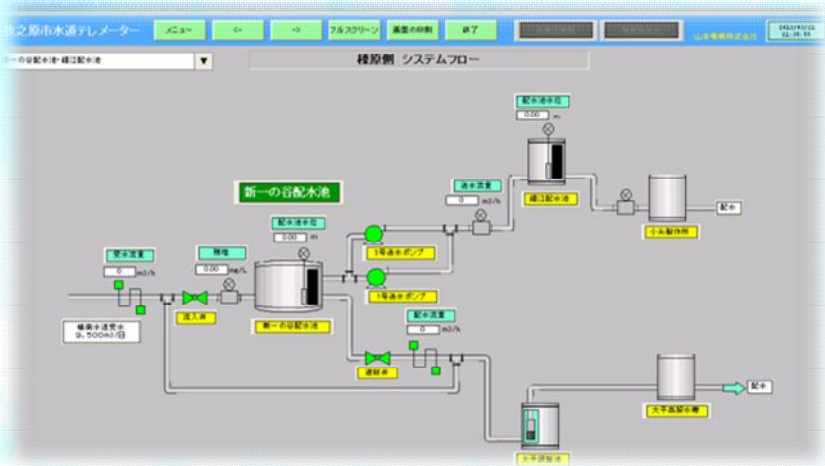


水道設備中央監視システム

みまもり

YNS- α

Water service monitoring equipment



中央監視システム(データロガー)

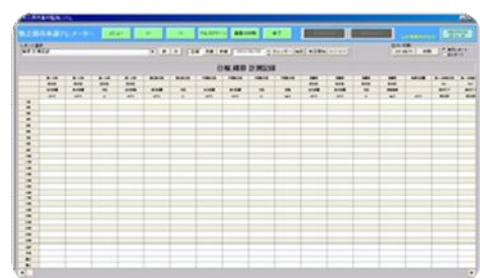
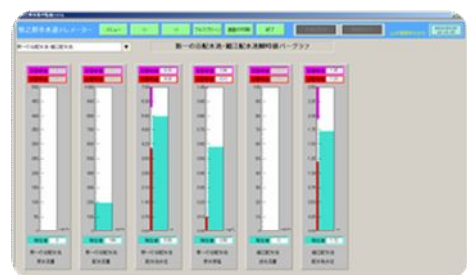
24時間365日、中央監視管理をサポートします。

ライフラインの一つとして、常に重要な役割を担っている水道施設。水道施設に配置された複数の機器をパソコンで監視することができるシステムです。

各計測器とリアルタイムで通信し、稼働状況のモニタリングや日報、月報、年報の管理を行います。

通信にあたってはVPN (Virtual Private Network) 網を採用し、常時接続したサーバーが水道設備の状態を監視し、万一の異常発生時にはメールで各方面へと連絡します。

平常勤務時はもちろん、水道設備管理担当者がカバーすることが難しい休日や夜間などの時間帯においても、異常や復旧の確認を行うことができるため、安心して導入いただけます。



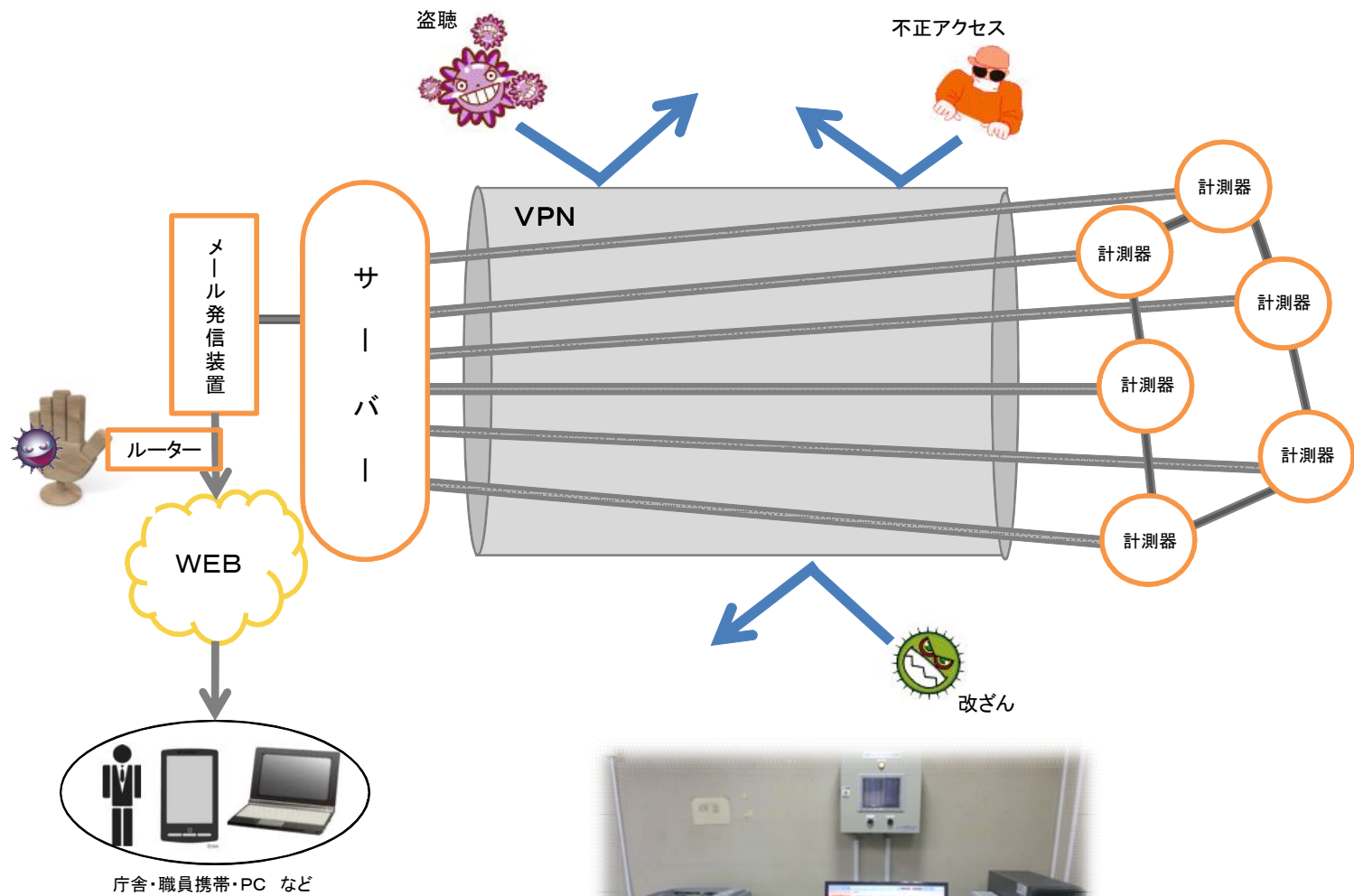
安全

- ・VPNを使用しているため、外部からの不正アクセスやデータ改ざんを防ぎます。
- ・各拠点はスタンドアロン方式なので、万一の事故で通信が途切れても計測器の動作は止まりません。
※スタンドアロン方式：各拠点で独自に動作を行うこと。

安心

- ・異常時、復旧時にメールを送信し、担当者の携帯電話やパソコンにお知らせします。
- ・独自のシリアル通信を行っているため、外部からのサーバーへのアクセスを防ぎます。

システムイメージ



設置例：牧之原市水道課様

便利

- ・日報や月報、年報を定時にプリントアウトします。
- ・シンプルで使いやすい操作画面なので、簡単に操作を行うことができます。
- ・リアルタイムでの異常確認はもちろん、異常履歴が残るため、過去の異常を確認することができます。

導入にあたって

- ・新規導入にあたって、安価で最適な設備を提案します。
- ・既存設備との置き換え時には、設置時に並列運転を行いますので、現在使用している様々な計測器との置き換えをスムーズに行うことができます。

導入の流れ

相談

製造

施工

アフター

構想から製造までを一環カバーし、
ユーザーの「あったらいいな」を形に。



30余年に渡り培ってきた制御技術を利用し、ユーザーの皆さんの「こんなものがあったらいいな」の実現のために、構想、設計から試作品の製造、生産までを自社内で全て行い、作っては検証、なおしては検証を日々繰り返しています。また、ユーザーの皆さんが実際に使われる現場におもむき、一緒に課題を解決。ユーザーのための山本電機として、共に作る機械作りに励んでいます。

夢をカタチに!!



山本電機株式会社

〒421-0402 静岡県牧之原市勝間684-3

☎0548-25-4300

Eメール

info@yamamoto-denki.jp

ファクス

0548-25-4301

www.yamamoto-denki.jp